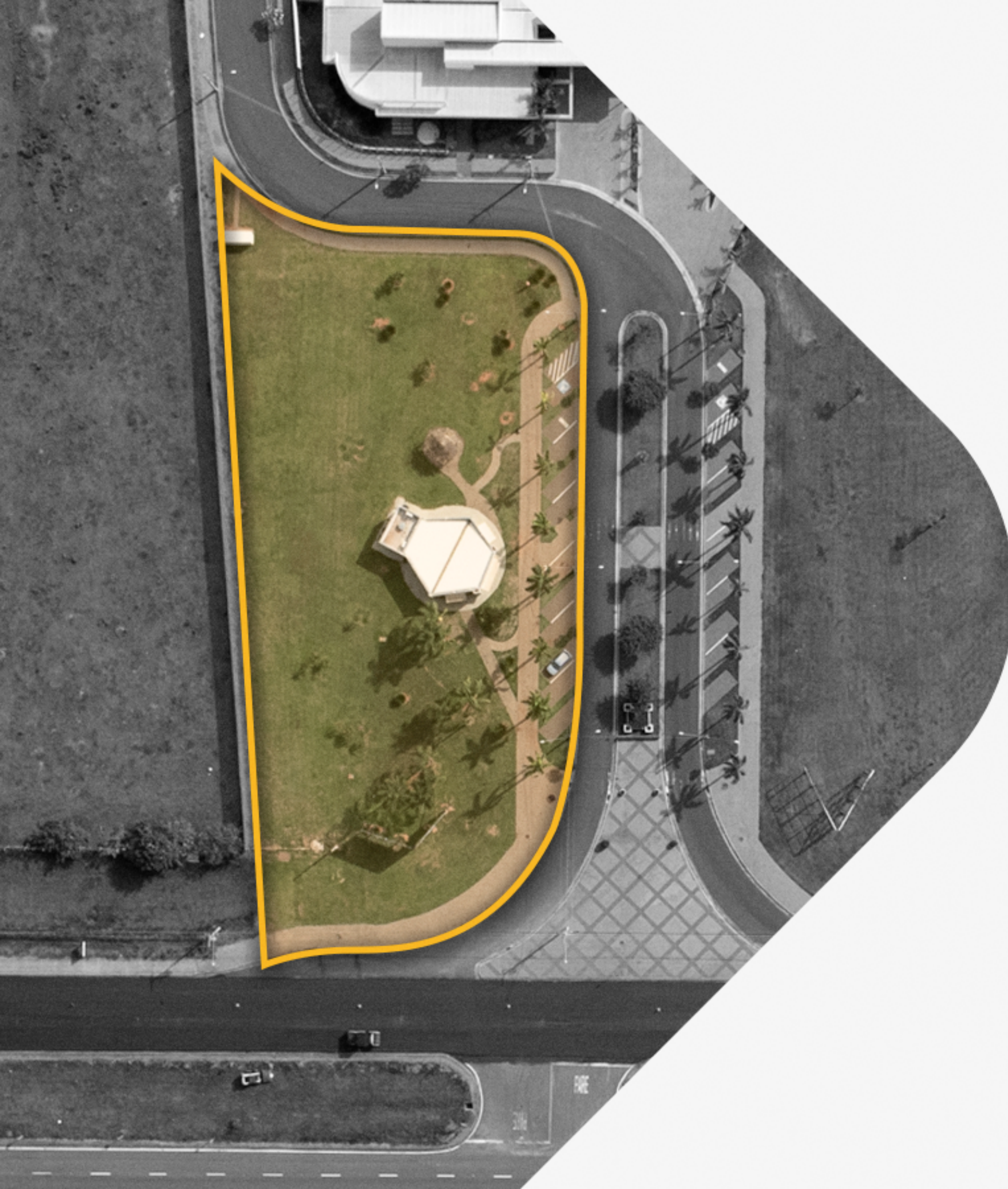




Área Nobre Para Incorporação e Desenvolvimento Imobiliário

CORRETA | **35**
imóveis cada vez mais digital por você anos




 **Área para incorporação imobiliária**
3.753,47m²

na região dos mais conceituados
condomínios de alto padrão de Araçatuba:



Aproximadamente 1.650 lotes

 **Localização estratégica**
em frente ao Hospital Unimed e no eixo
de grandes universidades:



Em uma região de aproximadamente
80 mil habitantes e demanda

Classe **A** **AA** **AAA**

Grande fluxo de pessoas



Hospital Unimed

Referência na região

**Circulação de aproximadamente
10 mil pessoas/mês**



Público universitário

Faculdade de Medicina Unisalesiano
Unesp Odontologia / Unip / UniToledo

**Circulação de aproximadamente
11 mil estudantes/diariamente**

Sugestões de negócios:



Térreo com Mall de lojas de alimentação e serviços (artigos médicos, odontológicos, ortopédicos etc.); serviços pet; lavanderia; salão de beleza; empório.



Centro clínico com consultórios; laboratórios; centros de infusão; diagnóstico por imagem (Raio X, Ultrassom/Ecografias, Tomografia, Ressonância, Densitometria).

Clínicas diversas: Fisioterapia, Osteopatia, Massoterapia, Dentista, Estética, Acupuntura, Terapeutas, Psicólogos, Psiquiatras.

Mapa da Região





 **Localização: Rod. Senador Teotônio Vilela**

 **Informações: 18 3607-1117**

 **corretaimoveis.com**

 **novosnegocios@corretaimoveis.com**

CORRETA | **35**
imóveis cada vez mais digital por você anos